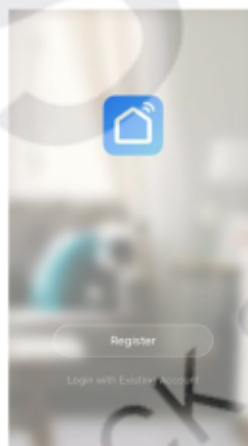


## Instrukcja aplikacji **SMART LIFE**

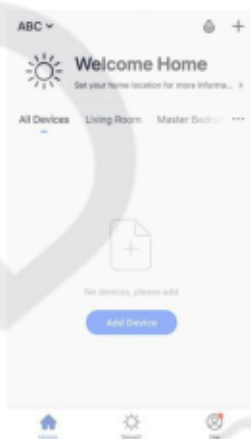


Pobierz aplikację "SMART LIFE" w App store lub Google Play.

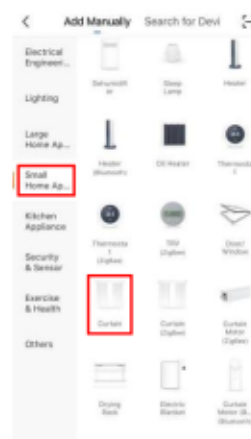
1. Otwórz aplikację, zarejestruj konto. Jeżeli posiadasz już konto, zaloguj się.



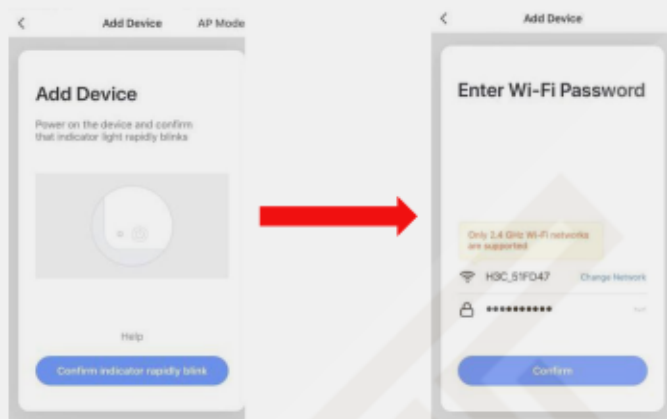
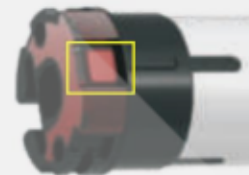
2. Po zalogowaniu dodaj urządzenie.



3. Znajdź na pasku po lewej stronie ikony "Małe urządzenia" a następnie wybierz "Zasłony" (w przypadku rolet rzymskich również)



4. Wcisnij przycisk programowania 4 razy, silnik odpowie dwoma krótkimi ruchami. Po pierwszym wciśnięciu silnik odpowie jednym krótkim ruchem, który ignorujesz- dopiero po 4 wciśnięciach odpowie 2 krótkimi ruchami.



5. Po wzbudzeniu urządzenia potwierdź w aplikacji "Confirm indicator rapidly blink". Następnie wybierz sieć Wi-Fi, do której chcesz przypisać urządzenie, wpisz hasło do sieci, potwierdź.

6. Poczekaj na sparowanie urządzenia z siecią. Po połączeniu wybierz pokój, do którego chcesz przypisać urządzenie, jednocześnie można zmienić jego nazwę.

