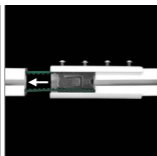


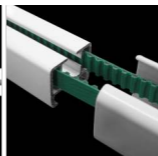
Instrukcja łączenia karnisza elektrycznego



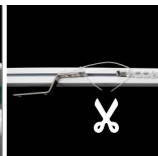
01. Rozłóż karnisz w linii prostej, na prostej powierzchni.



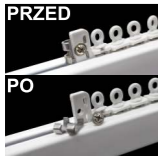
02. Wsuń do połowy łącznik przykręcony do jednej z części szyny.



03. Sprawdź czy taśma napędowa znajduje się w kanale szyny.



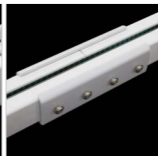
04. Rozetnij i usuń pasek zaciskowy, który łączy ramię.



05. Odkręć łącznik ramienia prowadzącego.



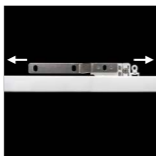
06. Przyciągnij do siebie obydwie części ramienia prowadzącego.



07. Połącz szyny ze sobą i skręć je łącznikiem



08. Skręć obydwie części ramienia prowadzącego przy pomocy łącznika ramienia.



09. Przeprowadź ręką ramię prowadzące przez cały tor w obydwie strony.

10. Zamontuj silnik i po podłączeniu do zasilania sprawdź czy karnisz pracuje prawidłowo.

11. Przystąp do dalszych czynności związanych z montażem